




B1

Notes 8.5 – Widgets, Livetext, Plugins  
mehr als Google-Maps, Aktiencharts  
und Wetterberichte

Referent: Dipl.-Ing. Detlev Pöttgen  
acocon GmbH



Lotusday 2009

Hagen, 8. September 2009 - Arcadeon

# LotusDay

08.09.2009

Potentiale erkennen –  
Chancen nutzen!





**acocon GmbH – Dipl.-Ing. Detlev Pöttgen**  
**Über meine Person**



**Warum dieser Vortrag?**  
**Basic oder Standard Client**



**Widgets, Livetext, Composite Applications, Plugins**  
**Neue Möglichkeiten und mehr als aktuelle Börsenkurse**



**Sidebar Plugins im Einsatz**  
**Ein Beispiele aus der Praxis**



Bielefeld

Consultant

Lotus Notes /Domino seit 1997

Schwerpunkte:

- Administration (Infrastruktur, Migration)
- Client Management (Group ClientAdmin)
- Entwicklung (Java, Plugins, Webanwendungen)

Blog:

<http://www.netzgoetter.net>







acocon GmbH ( <http://www.acocon.de> )

31 Mitarbeiter, Sitz in Bielefeld

IBM Premier Business & Design Partner Rnext

Citrix Gold Partner

Group Platin Partner

Solutions – Services – Trainings

Im Notes Umfeld:

- Beratung: Infrastruktur, Migration 8.5
- Administration: 2 Level Support
- Entwicklung: Notes, Java, RCP-Plugins, Web



Warum dieser Vortrag?



## Standard oder Basic?

### ➤ Basic Client

- Geringer Fingerprint
- Performance & Funktionen wie 7er Client

### ➤ Standard Client

- Besteht aus 12.000 Dateien
- Gegenüber Basic schlechtere Performance / Citrix (?)
- Neue Funktionen (Kalender Overlay, Sametime...)



Standard oder Basic?



## Der entscheidende Unterschied

Eclipse Client Plattform & resultierende Möglichkeiten:

- Java Ansichten -> Kalender Overlay
- Widgets
- Livetext
- Symphony
- Composite Applications
- Sidebar-Plugins
- ....



Was bringt mir das im Unternehmenskontext?

- Widgets/Livetext  
mit Aktienkursen, Wetter, Reserierungen...



Resultat bei den meisten meiner Präsentationen



nice to have,

... aber machen wir bitte weiter ...





# Widgets, Livetext, Composite Applications





## Widgets

- kleine komplette Komponenten, die in der Sidebar bereitgestellt & angezeigt werden.
- können vom Anwender oder zentral bereitgestellt werden.
- sind einfache XMLDateien, die verteilt werden können.

## Mögliche Widgets:

- Google Gadgets
- Beliebige Webseiten, Feeds
- Notes Elemente: Ansichten, Masken, Dokument



# Widgets, Livetext & Composite Applications



**Configure a Widget**

Enter a widget name. Click Advanced to make settings available for configuration or to define input values.

Basic

Widget name: (The sidebar panel title)  
teamplace (WebCon) - Nach Ort

URL:  
9E812/FCF219493E3AF748C1256BF50048476C?OpenView&&hidden

What do you want to do with this widget?  
To configure options, click Advanced.

Wire as an action  
 Display as a sidebar panel  
 Just configure a widget for now

< Back    Next >



# Widgets, Livetext & Composite Applications



The image shows a web browser window displaying the Linguee.com search results for the word "start". The browser's address bar shows the URL <http://www.linguee.com/search?direction=auto&>. The search results include the word "start" in various contexts, such as "start (noun)" and "start (verb)".

Two configuration dialog boxes are overlaid on the browser window. The top dialog box, titled "Configure a Widget from this web site", has three radio button options:

- This Web Page: Build a widget from this web page (HTTP GET)
- From a form on this web page: Build a widget from a form on this web page (HTTP POST)
- Add Search Engine: "start": German dictionary translation - Linguee: Search Engine based on a parameter

The bottom dialog box, titled "Configure a Widget", is in the "Advanced" tab. It contains the following configuration options:

Configure:	Require:	Display name:	Default value:	Action
<input type="checkbox"/> Configure direction	<input checked="" type="checkbox"/>	direction	auto	Edit...
<input checked="" type="checkbox"/> Configure query	<input checked="" type="checkbox"/>	query	start	Edit...

At the bottom of the dialog boxes, there are navigation buttons: "< Back", "Next >", "Finish", and "Cancel".





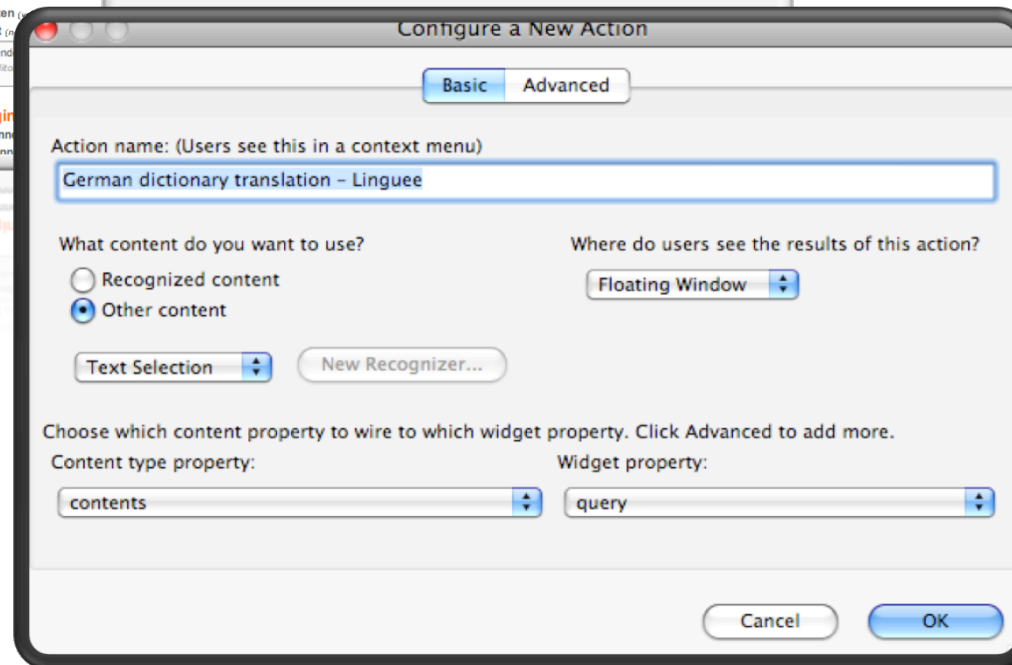
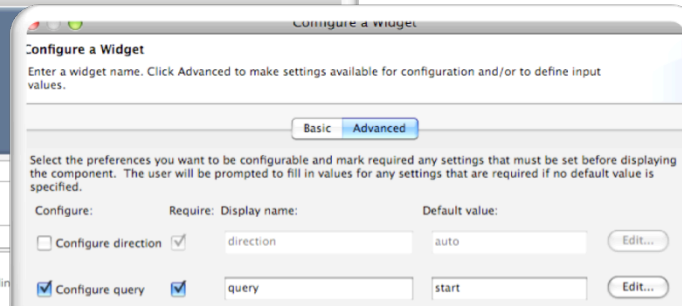
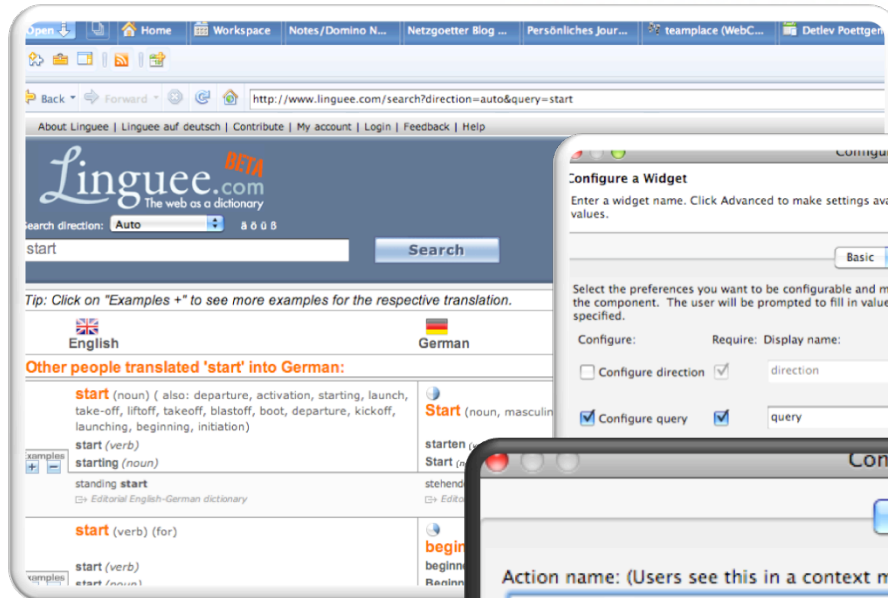
## Livetext

- Widgets können Aktionen zugeordnet werden, welche aus dem gerade geöffneten Dokument „angetrigger“ werden.
- Der Inhalt eines Feldes wird anhand definierter regulärer Ausdrücke auf Suchmuster überprüft.
- „Matched“ ein Recognizer, wird über die Aktion das Widget geöffnet und der gefundene Inhalt als Parameter an dieses übergeben.





# Widgets, Livetext & Composite Applications





# Widgets, Livetext & Composite Applications



Belegnr.:

AB20092345

RE20096345

[A-Z]{2}[0-9]{8}



# Widgets, Livetext & Composite Applications



Status folgender Aufträge klären  
Detlev Poettgen to: Detlev Poettgen

Hallo Detlev,  
es geht um folgend

[AB20050001](#)  
[AB20050020](#)  
[AB20050300](#)

Gruß  
Mark

acocon GmbH  
August Schroeder S  
33602 Bielefeld / G

Phone: +49 5  
Mobil: +49 1  
Fax: +49 5  
Blog: <http://>  
Web/Chat: <http://>  
Skype: detlev

Pöttgen - acocon GmbH.vcf

acocon - Faktura - Belegansicht - IBM Lotus Notes

**acocon**  
advanced computer consulting

**Auftrag**

Com Center Mannheim/Ludwigshafen  
acc - consulting + training GmbH  
U 5 5, 16 (am Friedrichsring)  
D 68161 Mannheim

Mitarbeiter: Mark Schönrock  
Kostenstelle: acocon IT Akademie Bielefeld  
Belegnr: AB20050020

Pos	Art.-Nr.	Bezeichnung	Menge	Einzelpreis	Gesamtpreis
1	ART2005-0318	TU MOC2054 Schulungsunterlage MOC2054 Implementing Microsoft® Windows® 2000 Professional and Server	4 Stück	175,00 €	700,00 €
Summe					700,00 €
+ 19 % USt.					112,00 €
<b>Gesamtbetrag</b>					<b>812,00 €</b>



# Widgets, Livetext & Composite Applications



Notes-Widgets  
Ortszeit  
Alle Widgets  
Nach Autor  
Nach Kategorie  
Nach Typ  
Administration  
Alle Widgets nach Version  
Alle Dokumente nach Maske  
Dokumentwarteschlange  
Schlüsselwörter

Öffnen Widget zum Katalog hinzufügen  
Titel  
Solution-Tools  
acocon Faktura- Belegansicht  
acocon Faktura Sidebar  
acocon Issue Tracker  
acocon Jira Sidebar v0.9  
acocon Produkt Portal  
Web-Tools  
Google Maps Routing  
Linguee - deutsch/englisch  
wikipedia.de - Wikipedia, die freie Enzyklopädie  
\*Keine Kategorie angegeben

Erstellt  
26.06.2009  
02.07.2009

acocon dashboard plugin  
Sametime Contacts  
My Widgets

Browse  
Preferences...  
Update Widgets  
Catalog  
Get Started...  
Configure a Widget from...  
Configure Content Type...





## Composite Applications

- CA's ermöglichen das „Bauen“ einer eigenen, neuen Anwendung basierend auf im Client bereits vorhandener Komponenten.
- Dieses erfolgt im Client über den Composite Application Editor und kann in der Theorie ohne Programmierkenntnisse erfolgen.
- Die einzelnen Komponenten werden - wie Mashups - über sogenannte „Wires“ verdrahtet.





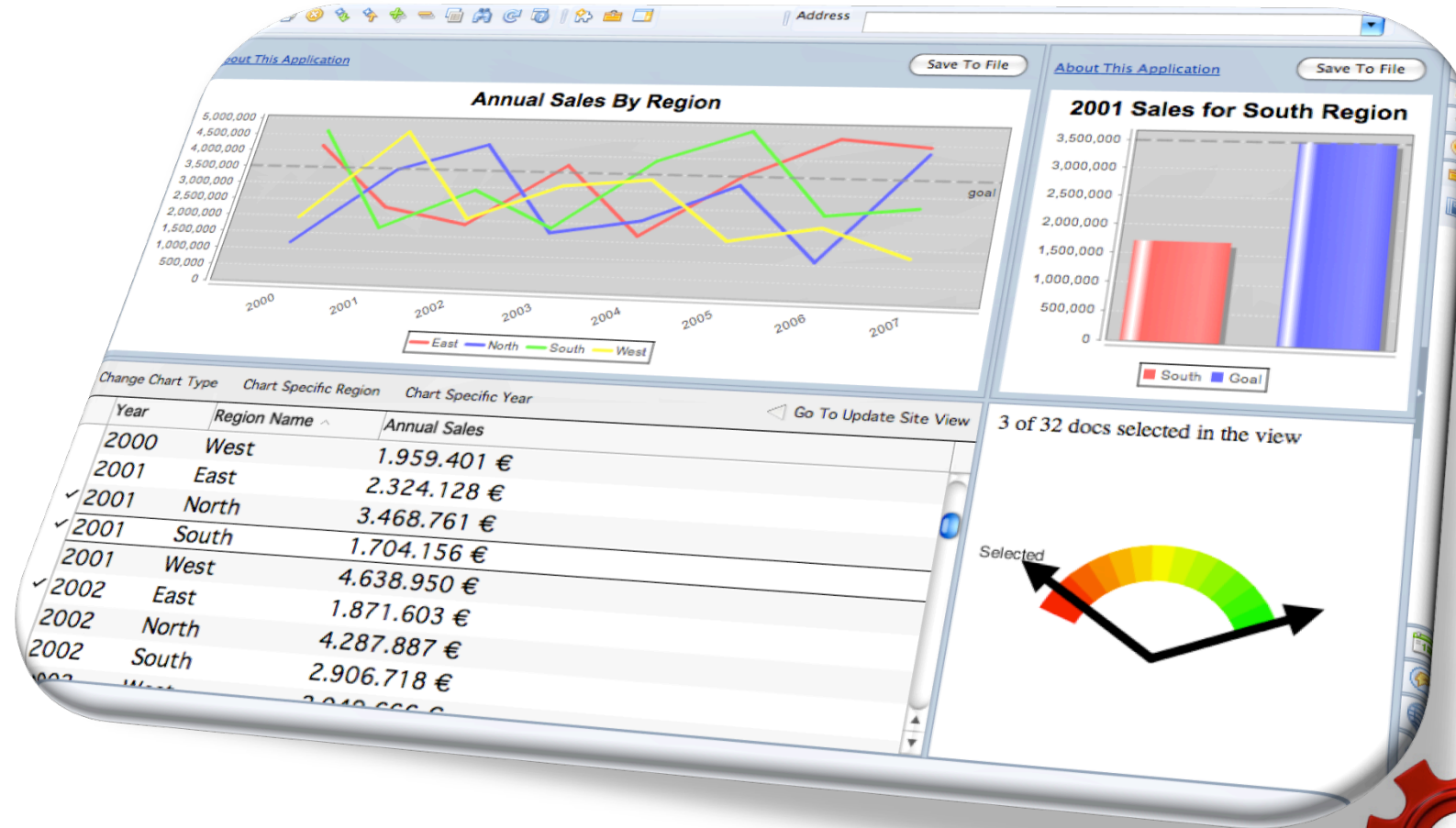


## Welche Komponenten stehen für CA's zur Verfügung:

- PIM – Notes Datenbanken  
(Inbox, Kalender, Aufgaben, Kontakte)
- Notes Datenbankenelemente  
(Ansichten, Masken,...)
- Webseiten  
(Get-/Post Formulare)
- Symphony  
(Tabellenkalkulation, Writer)
- Notes Plugins  
(eigene oder von Drittanbietern)



# Widgets, Livetext & Composite Applications





Eigene oder Drittanbieter Plugins



**Eclipse =  
a generic workbench + IDE plug-ins**





## Sidebar Plugin

➤ Die Sidebar besteht, wie alle GUI-Elemente, aus Java Eclipse RCP Plugins.

Über Eclipse Extension Points können eigene Plugins entwickelt und der Client erweitert werden.

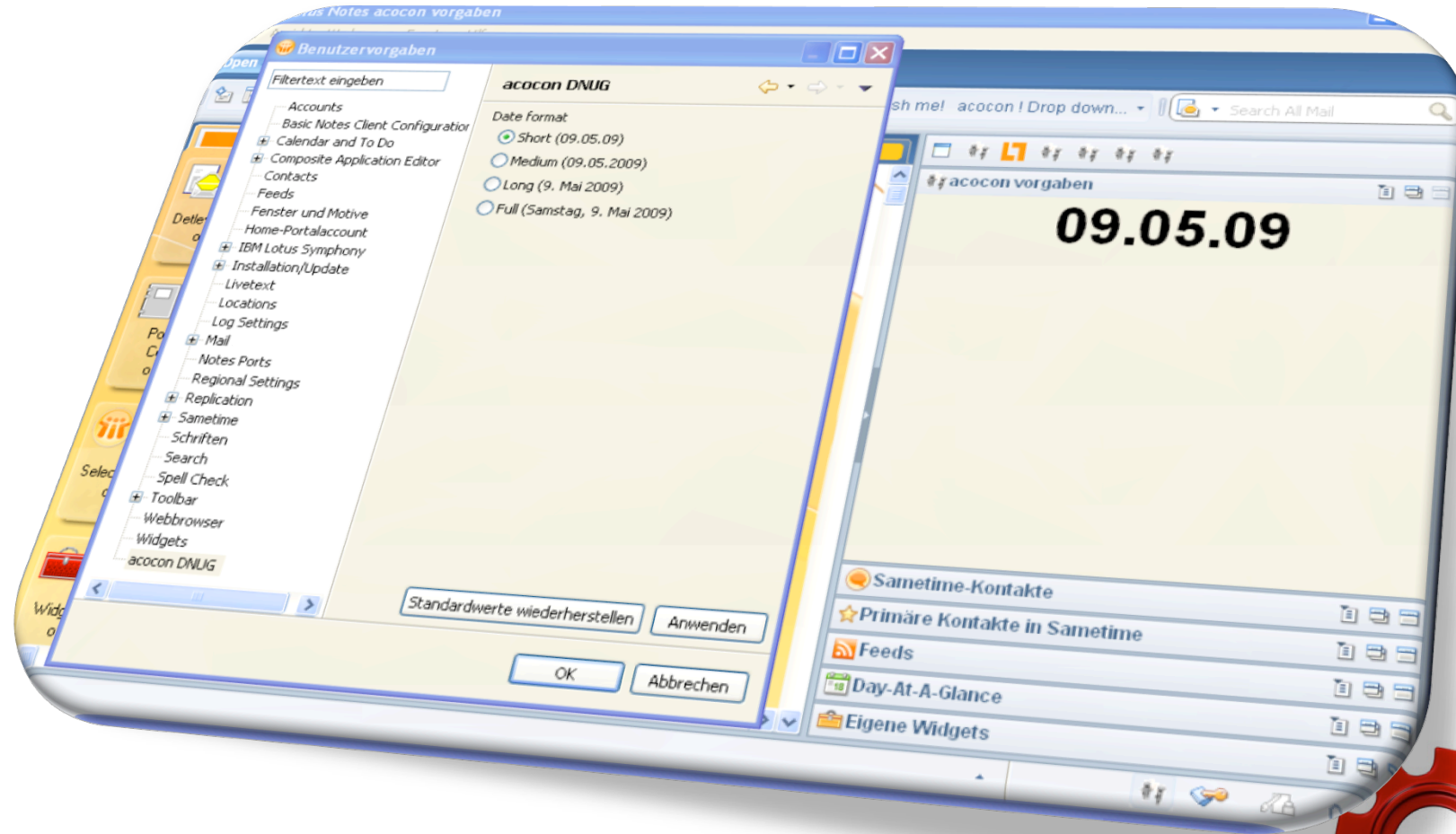
➤ Somit besteht die Möglichkeit eigene Sidebar-Plugins zu entwickeln oder Drittanbieter-Plugins nachzurüsten.

➤ Beispiele:

Sametime, Quickr, Activities, Alloy, Mainsoft,.....



# Eigene oder Drittanbieter Plugins





## Unterstützte Feature/Beispiele:

Anzeige von Inhalten mit Tree-Viewern, Tabellen, Editoren  
<http://www.eclipse.org/swt/widgets/>

Anzeige & Modifikation von Grafiken  
Drag & Drop Support  
Datei Down-/Uploader  
Kontextbezogene Inhalte  
Integration weiterer Java-Frameworks  
– PDF, Chartgenerierung,....



Sidebar Plugin im Einsatz 





## Anforderung:

- ▶ Zu einer selektierten Mail im Eingang sollen in der Sidebar an Hand des Absenders die offenen Angebote, Aufträge und die Servicetickets automatisch angezeigt werden.
- ▶ Darüber soll es möglich sein, die hinterlegten Stammdaten wie Anschrift oder Kontaktdaten, einfach überprüfen zu können







## Lösungsansatz:

- ▶ Nach Prüfung der vorhanden Datenquellen (CRM, Ticketsystem, Warenwirtschaft) kann aus dem CRM Kontaktdaten anhand der Mailadresse die Kundennummer ermittelt werden.
- ▶ Mit der Kundennummer kann aus der Warenwirtschaft der Angebots- und Auftragsstatus abgefragt werden.
- ▶ Die Servicetickets werden ebenso ermittelt.





## Umsetzung:

- ▶ Entwicklung eines Eclipse RCP-Plugins für die Sidebar.
- ▶ Das Plugin wertet den aktuellen Notes Kontext aus. Wenn eine Mail markiert oder geöffnet wird, liest das Plugin die Absender / Empfängeradresse aus.
- ▶ Das Plugin übermittelt die Absenderadresse an einen getrennten Web-Service. Das Ergebnis des Webservice wird durch das Plugin dargestellt.
- ▶ Der Webservice kann beliebig umgesetzt werden. In diesem Beispiel wurde dieser als „einfacher“ LotusScript Agent programmiert.



# Sidebar Plugin im Einsatz



The screenshot shows a Microsoft Outlook window with the 'acocon dashboard plugin' integrated into the sidebar. The plugin displays a summary of business data:

- Offene Angebote (0), Summe: 0
- Offene Aufträge (0), Summe: 0
- Offene Rechnungen (5), Summe: 40

Below the summary, there is a table of open invoices:

Datum	Vorgangsnr.	Betrag	Bem.
04.04.2005	RE20050285	90,75	
02.03.2005	RE20050204	90,75	
03.02.2005	RE20050110	90,75	
11.01.2005	RE20050021	45,38	
11.01.2005	RE20050022	90,75	

A search interface is also visible, allowing users to search for documents by company name or address:

Geben Sie die Mailadresse, Firmennamen oder Vorgangsnummer ein:

Suche nach:

Suchbegriff:

Suchen

Following documents were found:

Kundennummer	Name	Ort
47212	IBM Deutschland GmbH	Böblingen
47461	IBM Deutschland GmbH	Stuttgart
47747	IBM Deutschland	Dortmund



Es gibt viele einfache Anwendungsfälle, die jetzt schnell und einfach integriert werden können.

Sprechen Sie mit Ihren Fachabteilungen!

Es werden in den nächsten Monaten viele Tools von Drittanbietern entwickelt, die die neuen Möglichkeiten nutzen.

Sammeln Sie Ideen und sprechen mit uns.

Vieles geht einfacher als man denkt.



Standard oder Basic?



ENDE



Getting Started:  
Composite Application & Expeditor Wiki

Beispiele & Links mein Blog:

<http://www.netzgoetter.net>

acocon GmbH:

<http://www.acocon.de>

